



# 보도자료 (안)

7월 13일 수요일 조간용

배 포 일	2022. 7. 13.	사진없음 <input type="checkbox"/> 사진있음 <input checked="" type="checkbox"/>		
담당	관광지역발전지원센터	연구원	김예진	T. 033-250-2924 E. yjkim@rig.re.kr

## 강원연구원 관광지역발전지원센터, ‘2022 관광지역 관광 트렌드 동향 웹진(봄 호)’ 발간

□ 강원연구원(원장직무대행 김석중) 관광지역발전지원센터(센터장 전지성)는 관광 데이터 및 SNS 빅데이터를 중심으로 관광지역 관광 트렌드를 분석한 「2022 관광지역\* 관광 트렌드 동향(봄 호)」을 발간했다.

\* 태백, 삼척, 영월, 정선

○ 관광지역 관광산업의 경쟁력 제고를 목적으로 2022년 3월부터 6월까지 관광 빅데이터 분석을 실시하였다.

□ 관광지역 관광 데이터 분석 결과, 4개 시군 모두 전년동기 대비 방문객 유입률, 지역별 평균 무박 체류시간, SNS 언급량이 증가한 것으로 분석되었다.

○ 관광지역발전지원센터는 백신 접종률 증가, 사회적 거리두기 단계 완화 등에 의한 영향으로 관광 수요가 증가한 것으로 분석되었다.

- 탄광지역 방문자 특성은 4개 시군 모두 강원지역 거주자 유입률이 가장 높았고, 50대 남·여 방문객이 가장 높은 비중을 차지한 것으로 나타났다.
- SNS 빅데이터 분석 결과, 탄광지역 관광 관련 언급량은 ‘네이버 블로그’ 채널에서 가장 높게 나타났으며, 지역 내 관광명소, 인접지역, 숙박시설, TV 프로그램 등의 연관어가 도출되었다.
- 지역 내 관광명소로는 태백산(태백), 바다(삼척), 동강(영월), 하이원리조트(정선) 등이 나타났다.
- 감성어 분석 결과, 긍정어가 높은 비중을 차지하였고, ‘즐기다(태백)’, ‘좋다(삼척·영월·정선)’ 등의 긍정어가 가장 많이 노출되었다.
- 이번에 발간된 웹진을 통해 탄광지역발전지원센터는 ▲ 타 시·도 대상 온·오프라인 홍보 역량 강화, ▲ 가족친화형 관광 인프라 구축, ▲ 실버 관광 콘텐츠 확충, ▲ 실시간 관광 정보 제공 플랫폼 구축 등 탄광지역 관광 활성화 방안을 제시하였다.
- 상세한 내용은 강원연구원 홈페이지 또는 탄광종합정보시스템 (<http://coaltour.com>)에서 확인 가능

붙임

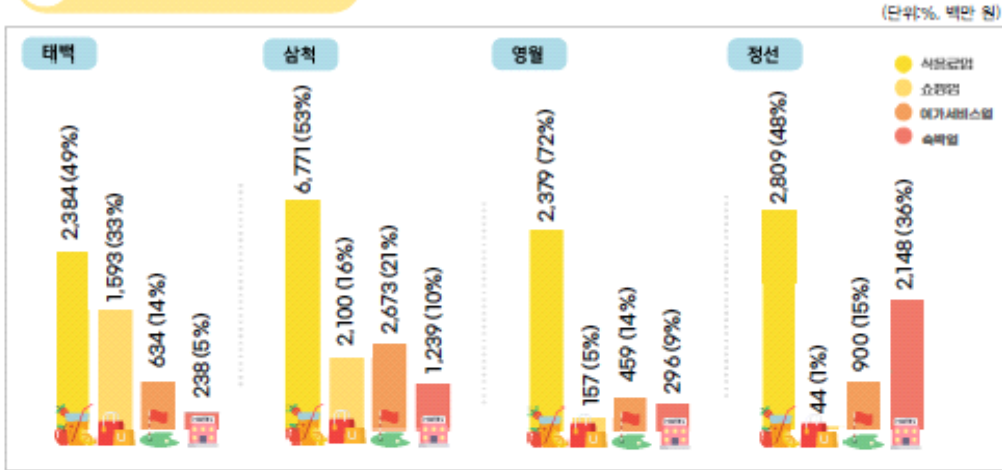
관련 이미지



강원연구원 탄광지역발전지원센터가 발행한 2022년 탄광지역 관광 트렌드 동향(봄)을 통해 탄광지역별 SNS 트렌드 및 관광동향을 살펴볼 수 있다.

04. 2022 탄광지역의 관광 트렌드 동향(봄)

6 관광 소비 유형



7 목적지 검색량

(단위: 건, %)

지역	목적지	검색량	변동률
태백	1위	오두CC	4,497건(22%) ▲
	2위	오두리조트	3,944건(120%) ▲
	3위	황지연못	2,619건(4%) ▲
	4위	유일사탐방지원센터	2,347건(18%) ▲
	5위	스피드웨이	1,819건(97%) ▲
삼척	1위	썰비치삼척	51,144건(-5%) ▼
	2위	삼척항	11,786건(-10%) ▼
	3위	임원항	9,922건(-4%) ▼
	4위	장호항	9,723건(-19%) ▼
	5위	맹방해변	8,451건(49%) ▲
영월	1위	서부시장	8,189건(-2%) ▼
	2위	청령포	6,325건(-8%) ▼
	3위	통강시스타	6,225건(27%) ▲
	4위	한반도지형	6,059건(-4%) ▼
	5위	별마로천문대	4,521건(14%) ▲
정선	1위	강원랜드카지노	47,102건(49%) ▲
	2위	강원랜드	21,592건(52%) ▲
	3위	하이힐리조트	20,266건(48%) ▲
	4위	아리랑시장	17,837건(2%) ▲
	5위	마운틴리조트	6,584건(41%) ▲

※ 전년 동기 대비 (▲:증가, ▼:감소)

강원연구원 탄광지역발전지원센터가 발행한 ‘2022년 탄광지역 관광 트렌드 동향(봄)’을 통해 탄광지역별 SNS 트렌드 및 관광동향을 살펴볼 수 있다.

※ 보고서 전문 별첨 참조